

건축계획

1. 주심포 공포양식을 적용한 건축물이 아닌 것은?

- ① 예산 수덕사 대웅전
- ② 경주 불국사 대웅전
- ③ 안동 봉정사 극락전
- ④ 영주 부석사 무량수전

2. 건축법령상 (가), (나)에 들어갈 내용을 바르게 연결한 것은?

다세대주택은 주택으로 쓰는 1개 동의 (가) 합계가 (나) 제곱미터 이하이고, 주택으로 쓰는 층수(지하층은 제외한다)가 4개 층 이하인 주택을 말한다.

(가)	(나)
① 건축면적	330
② 건축면적	660
③ 바닥면적	330
④ 바닥면적	660

3. 다음에서 설명하는 건축가는?

“형태는 기능을 따른다.”라는 표현으로 산업 혁명에 의한 모든 제품의 기능주의 중심적 디자인 경향을 설명하였다. 디자인은 기능을 추구하고 그것을 만족하는 모든 방법과 형태를 모색하여야 하며, 기능적으로 추구된 결과로서 형태를 얻기 위한 유기적인 건축에 가치를 두었다.

- ① I.M. 페이
- ② 루이스 칸
- ③ 찰스 무어
- ④ 루이스 설리번

4. 한국 목조건축 기둥의 입면 보정방법 및 조형 의장기법에 대한 설명이다. (가), (나)에 해당하는 용어를 바르게 연결한 것은?

(가) 우주를 수직선보다 약간 안쪽으로 기울임으로써, 안정감이 느껴지도록 한다.
(나) 건물 중앙에서 양쪽 끝으로 갈수록 기둥을 점차 높여주어 솟아 보이게 한다.

(가)	(나)
① 민흘림	배흘림
② 민흘림	귀솟음
③ 안쏠림	귀솟음
④ 안쏠림	배흘림

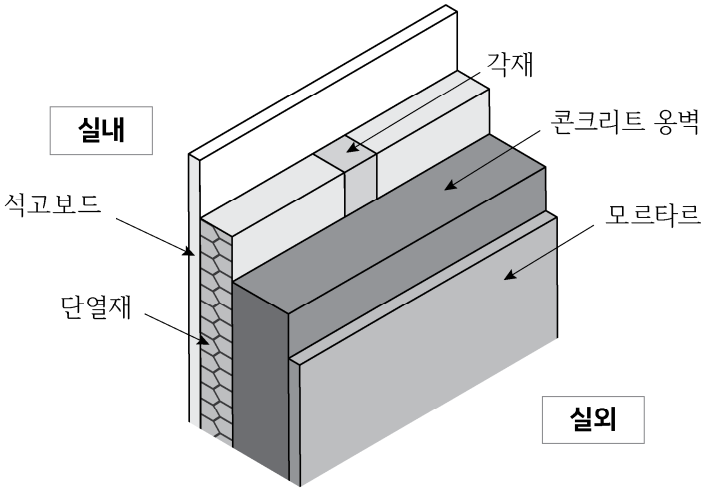
5. 주동 외관이 탑상형인 공동주택의 계획적 특징으로 옳지 않은 것은?

- ① 판상형에 비하여 아파트 전체 미관이 우수하다.
- ② 각 세대의 거주 환경 조건이 균등하다.
- ③ 판상형에 비하여 조망권 확보가 유리하다.
- ④ 엘리베이터나 계단실, 홀을 중심으로 그 주위에 각 세대를 배치한다.

6. 생태건축에 관한 설명으로 옳지 않은 것은?

- ① 자연 생태계의 일부로서 자연환경에 해를 주지 않는 자연 자원을 활용한다.
- ② 옥상 녹화는 부족한 녹지 면적을 확대하고, 인공적인 건축물을 환경친화적으로 바꾸는 데 효과적인 방법이다.
- ③ 벽면 녹화는 자연 친화적이나 열전달과 실온 상승을 억제하지 못한다.
- ④ 자연의 순환 체계에 건축을 연계하여 자연 생태계와 더불어 사람이 안정된 생활을 할 수 있도록 하는 건축이다.

7. 그림과 같은 벽체의 단열 방법은?



- ① 내단열
- ② 외단열
- ③ 중단열
- ④ 공간단열

8. 천장에 매입하는 조명 방식을 모두 고르면?

ㄱ. 코브(cove) 조명
ㄴ. 코퍼(coffer) 조명
ㄷ. 밸런스(balance) 조명
ㄹ. 다운 라이트(down light) 조명

- ① ㄱ, ㄴ
- ② ㄱ, ㄷ
- ③ ㄴ, ㄷ
- ④ ㄴ, ㄹ

9. 공동주택의 단위주거 계획에 관한 설명으로 옳은 것은?

- ① 현관 출입문은 피난을 고려하여 바깥여닫이문으로 설치한다.
- ② 양쪽으로 실이 있는 경우에는 복도의 너비를 1.2m 이상으로 한다.
- ③ 일반적으로 계단의 단 높이는 22 cm, 단 너비 35 ~ 40 cm, 물매 30° 이하가 적당하다.
- ④ 발코니의 난간 높이는 1.0m 이상으로 한다.

10. 업무시설 평면계획에 관한 설명으로 옳지 않은 것은?

- ① 개실형 계획(individual plan)은 연속된 긴 복도로 인해 깊이 변화가 자유롭다.
- ② 그룹형 계획(group space plan)은 일반적으로 프로젝트, 부서별 소그룹에 의한 작업 형태, 팀 작업에 요구되는 형식이다.
- ③ 개방식 계획(open plan)은 업무공간 면적을 유용하게 이용할 수 있으며, 칸막이벽이 없는 관계로 공사비가 저렴하다.
- ④ 랜드스케이핑 계획(landscaping plan)은 직위 서열보다는 의사 전달과 작업의 흐름을 중심으로 업무공간을 배치하는 형식이다.

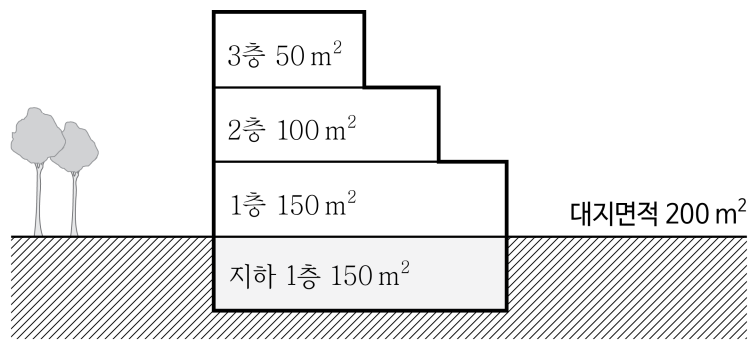
11. 업무시설 계획에 관한 설명으로 옳지 않은 것은?
- ① 각종 교통수단을 이용하여 쉽게 접근할 수 있는 곳에 있어야 한다.
 - ② 도심의 상업 중심가 또는 큰 도로변은 피하는 것이 좋다.
 - ③ 넓은 주차장이 필요한 업무시설을 계획할 경우, 도시 외곽을 고려할 필요가 있다.
 - ④ 도심이나 사람들의 왕래가 많은 곳에 세워지기 때문에 건축물의 조형미에도 많은 배려가 필요하다.
12. 공기조화방식에 관한 설명으로 옳지 않은 것은?
- ① 전공기 방식은 공기 조화기로 냉·온풍을 만들어 송풍하는 방식이다.
 - ② 수공기 방식은 물과 공기를 병용하는 방식이다.
 - ③ 전수 방식은 냉풍, 온풍 2개의 덕트를 만들어 끝부분의 혼합 유닛에서 열부하에 알맞은 비율로 혼합하여 송풍함으로써 실온을 조절하는 방식이다.
 - ④ 냉매식은 냉매에 의해 실내의 공기를 냉각·가열하는 방식이다.
13. 환기방식에 관한 설명으로 옳지 않은 것은?
- ① 기계환기는 송풍기, 모터 등의 동력을 이용한 환기방법이다.
 - ② 제1종 환기방식은 강제급기(기계급기), 강제배기(기계배기) 방식이다.
 - ③ 제2종 환기방식은 강제급기(기계급기), 자연배기 방식이다.
 - ④ 제3종 환기방식은 자연급기, 자연배기 방식이다.
14. 건축물의 배수설비에 대한 설명으로 옳은 것은?
- ① S 트랩은 욕실 바닥 배수에 널리 사용된다.
 - ② 그리스 트랩은 지방분 제거를 위해 요리장에 주로 사용된다.
 - ③ 통기관은 배수관 내의 흐름을 원활하게 하나 트랩의 봉수를 보호하지 못한다.
 - ④ 하수 가스나 취기의 역류를 방지하기 위해 P 트랩의 봉수 깊이를 20 cm 이상으로 한다.
15. 증기난방에 대한 설명으로 옳지 않은 것은?
- ① 난방 부하 변동에 따른 실내 방열량의 제어가 곤란하다.
 - ② 응축수는 트랩에서 증기와 분리되어 환수관을 통하여 보일러에 환수된다.
 - ③ 방열 면적을 온수난방보다 작게 할 수 있다.
 - ④ 증기의 순환이 빠르지만, 예열시간이 온수난방에 비하여 길다.
16. 건축법령상 용어의 정의로 옳지 않은 것은?
- ① "거실"은 건축물 안에서 거주, 집무, 작업, 집회, 오락, 그 밖에 이와 유사한 목적을 위하여 사용되는 방을 말한다.
 - ② "재축"은 기존 건축물의 전부 또는 일부를 해체하고 그 대지에 종전과 같은 규모의 범위에서 건축물을 다시 축조하는 것을 말한다.
 - ③ "주요 구조부"는 내력벽, 기둥, 바닥, 보, 지붕틀 및 주계단을 말한다. 다만, 사이 기둥, 최하층 바닥, 작은 보, 차양, 옥외 계단, 그 밖에 이와 유사한 것으로 건축물의 구조상 중요하지 아니한 부분은 제외한다.
 - ④ "지하층"은 건축물의 바닥이 지표면 아래에 있는 층으로서 바닥에서 지표면까지 평균높이가 해당 층 높이의 2분의 1 이상인 것을 말한다.

17. 근대건축운동에 관한 설명으로 옳지 않은 것은?
- ① 미술공예운동은 기계에 의한 대량생산을 거부하고 예술의 질적 저하를 반대하여 중세의 미학적·정신적 원리의 부흥을 시도하였다.
 - ② 시카고파 건축은 철과 유리를 이용한 건축 재료의 변화와 엘리베이터의 발명, 대화재 이후 방화 구조의 개발로 고층화를 촉진하였다.
 - ③ 아르누보 건축은 근대 공업화를 적극 수용하여 기계화·공업화에 의한 규격화·표준화를 디자인에 도입하였다.
 - ④ 빈 세제션 운동은 과거 양식과 분리한다는 의미로 신재료와 신기술을 이용한 실용적·기능적·합리적 건축을 추구하였다.
18. 건축물의 난방설비에 관한 설명으로 옳은 것은?
- ① 온수난방은 잠열을 이용한 난방으로 온수를 단관식, 복관식 배관을 통하여 방열기에 공급한다.
 - ② 복사난방은 실이 개방된 상태에서도 난방 효과가 있다.
 - ③ 온수난방은 증기난방보다 배관이 작고 시설비가 적게 든다.
 - ④ 복사난방은 실내의 온도 분포가 불균등하고, 쾌감도가 낮아 방열기가 필요하다.
19. 건축법령상 (가) ~ (다)에 들어갈 내용을 바르게 연결한 것은?

건축면적은 원칙적으로 건축물의 외벽(외벽이 없는 경우에는 외곽 부분의 기둥으로 한다)의 (가)으로 둘러싸인 (나)으로 한다. 다만, 지표면으로부터 (다) 이하에 있는 부분(창고 중 물품을 입출고하기 위하여 차량을 접안시키는 부분의 경우에는 지표면으로부터 1.5미터 이하에 있는 부분)은 건축면적에 산입하지 않는다.

<u>(가)</u>	<u>(나)</u>	<u>(다)</u>
① 중심선	수평투영면적	1미터
② 중심선	수직투영면적	2미터
③ 마감선	수직투영면적	1미터
④ 마감선	수평투영면적	2미터

20. 각 층 바닥면적이 그림과 같을 때, 이 건축물의 용적률[%]은?



- ① 50
- ② 75
- ③ 150
- ④ 225